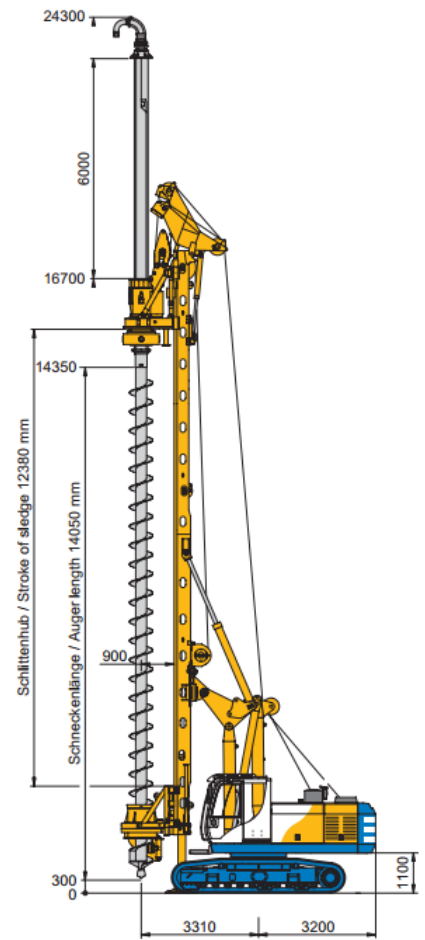
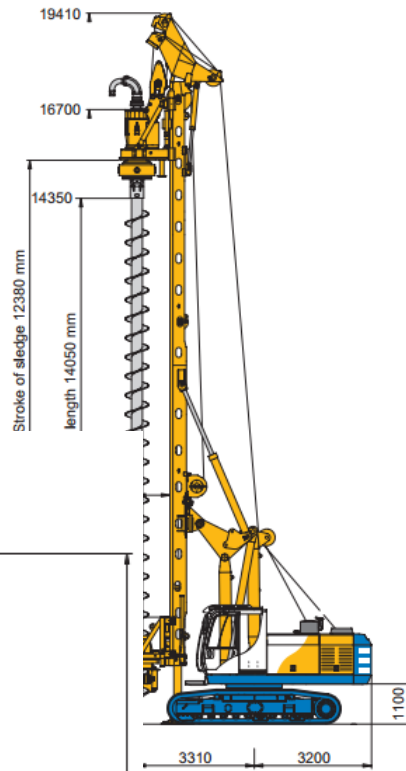
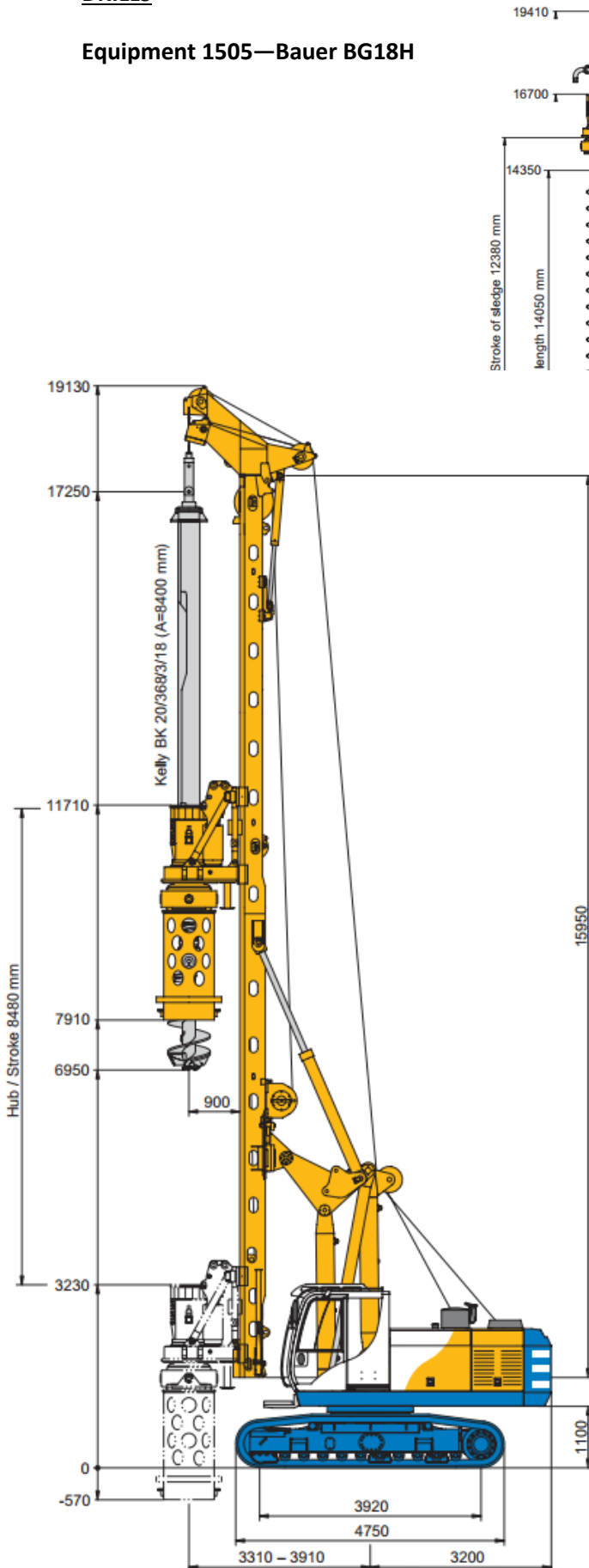


DRILLS

Equipment 1505—Bauer BG18H



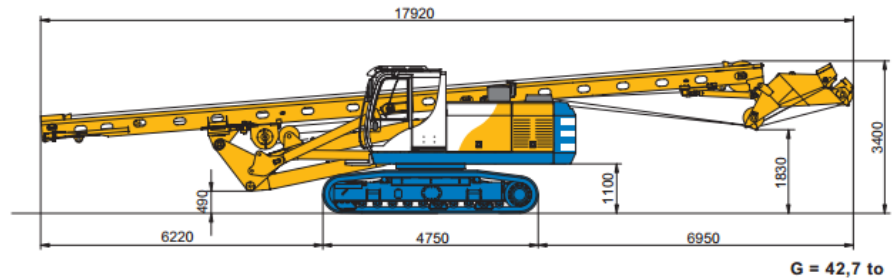
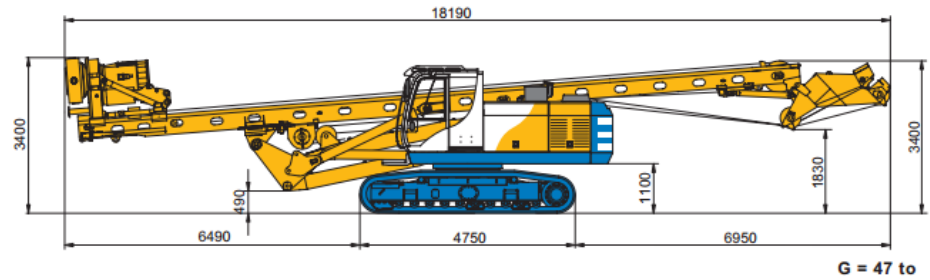
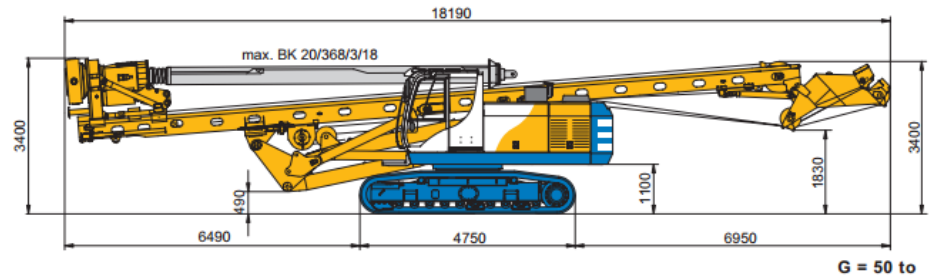
ung erforderlich
quired

erte Zugkraft mit Vorschubwinde + Hauptwinde mit modifizierter Aufhängung und Traverse
d extraction force with crowd winch and main winch with modified connection and spreader beam

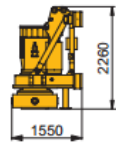
Bohrtiefen			Drilling depths		
Kellytyp	A (m)	B (m)	Gewicht	Hw (m)	T (m)
Type of kelly bar			Weight (kg)		
BK 20/368/3/18	8,40	20,65	3.000	7,10	19,10
BK 20/368/3/24	10,40	26,65	3.600	5,10	25,10
BK 20/368/3/30	12,40	32,65	4.200	3,10	31,10
BK 20/368/4/36	11,40	38,99	5.600	4,10	37,50
BK 20/368/4/40	12,40	42,99	6.100	3,10	41,50
BK 20/368/4/44	13,40	46,99	6.600	2,10	45,50

Bohrdurchmesser		Drilling diameter
Unverroht	Uncased	1.500 mm
Verroht	Cased	1.200 mm

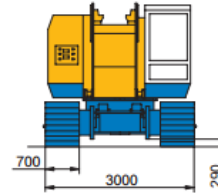
Bohrrohrängen		Length of casing sections
Ohne BV	Without casing oscillator	Hw - 0,5 m
Mit BV	With casing oscillator	Hw - 1,5 m



ohne Gegengewicht:
without counterweight:
G = 38,7 to



G = 4,3 to
Breite = 1000
(Width)



Gewichtsangaben sind ca. Werte,
Zusatzrüstungen (Optionen) können
das Gesamtgewicht verändern

Weights shown are approximate values,
optional equipment may change the
overall weight

Anwendungen

Applications

SOB - Bohrverfahren

CFA - drilling system

	ohne Kellyverlängerung without kelly extension	mit Kellyverlängerung 6 m with kelly extension 6 m
Bohrtiefe mit Schneckenputzer Drilling depth with auger cleaner	11,80 m	17,80 m
Bohrtiefe ohne Schneckenputzer Drilling depth without auger cleaner	12,90 m	18,90 m
Max. Bohrdurchmesser Max. drilling diameter	780 mm	780 mm
Max. Zugkraft Max. extraction force	200 kN	200 kN
Max. Zugkraft mit Haupt- und Vorschubwinde (effektiv) Max. extraction force with main- and crowd winch (effective)	480 kN	480 kN
Max. Anpresskraft Max. crowd force	165 kN + Schneckengewicht 165 kN + auger weight	165 kN + Schneckengewicht 165 kN + auger weight
Schneckenlänge (inkl. Pilot) Continuous flight auger length (incl. pilot bit)	14,10 m	14,10 m